



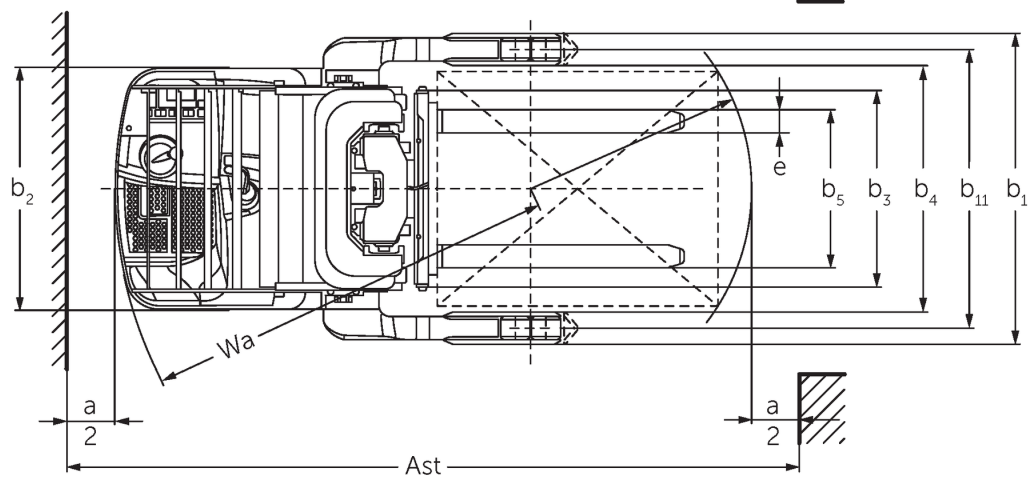
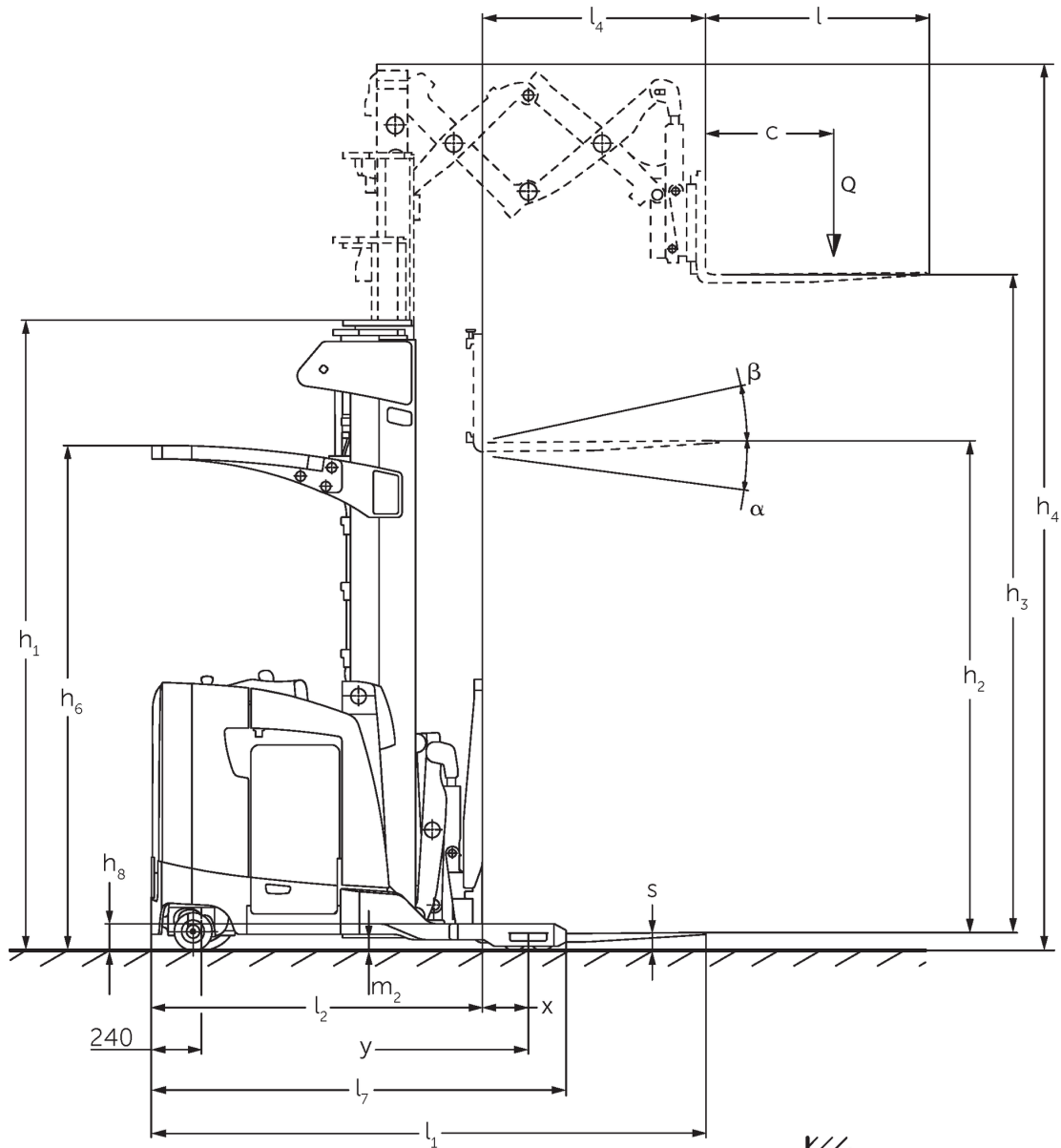
Carretilla retráctil tipo pantógrafo de 36 V

ETR 340 / 345 / 335d

Altura de elevación: 4953-11354 mm / Capacidad de carga: 1600-2000 kg

JUNGHEINRICH

ETR 340 / 345 / 335d



ETR 340 / 345 / 335d

ETR 335d	Elevación (h3)	Altura del mástil de elevación replegado (h1)	Elevación libre (h2)	Altura del mástil de elevación extendido (h4)	Inclinación carro portahorquillas adelante/atrás
Mástil de elevación triple DZ	4953 mm	2261 mm	965 mm	6248 mm	3 / 4 °
	5309 mm	2413 mm	1118 mm	6604 mm	3 / 4 °
	5411 mm	2438 mm	1789 mm	6705 mm	3 / 4 °
	5970 mm	2705 mm	2055 mm	7264 mm	3 / 4 °
	6071 mm	2718 mm	1423 mm	7366 mm	3 / 4 °
	6452 mm	2870 mm	1575 mm	7747 mm	3 / 4 °
	6783 mm	2995 mm	2345 mm	8077 mm	3 / 4 °
	6833 mm	3023 mm	1727 mm	8128 mm	3 / 4 °
	7214 mm	3175 mm	1880 mm	8509 mm	3 / 4 °
	7595 mm	3327 mm	2032 mm	8890 mm	3 / 4 °
	8052 mm	3505 mm	2210 mm	9347 mm	3 / 4 °
	8180 mm	3558 mm	2909 mm	9474 mm	3 / 4 °
	8307 mm	3613 mm	2963 mm	9601 mm	3 / 4 °
	8357 mm	3632 mm	2337 mm	9652 mm	3 / 4 °
	8561 mm	3714 mm	3065 mm	9855 mm	3 / 4 °
	8737 mm	3785 mm	2489 mm	10033 mm	3 / 4 °
	9220 mm	3962 mm	2667 mm	10516 mm	3 / 4 °
	9450 mm	4053 mm	3404 mm	10744 mm	3 / 4 °
	9831 mm	4215 mm	3566 mm	11125 mm	3 / 4 °
	10084 mm	4318 mm	3023 mm	11379 mm	3 / 4 °
	10719 mm	4572 mm	3277 mm	12014 mm	3 / 4 °
	11354 mm	4826 mm	3539 mm	12649 mm	3 / 4 °
ETR 340	Elevación (h3)	Altura del mástil de elevación replegado (h1)	Elevación libre (h2)	Altura del mástil de elevación extendido (h4)	Inclinación carro portahorquillas adelante/atrás
Mástil de elevación triple DZ	4953 mm	2261 mm	965 mm	6248 mm	3 / 4 °
	5309 mm	2413 mm	1118 mm	6604 mm	3 / 4 °
	5411 mm	2438 mm	1789 mm	6705 mm	3 / 4 °
	5970 mm	2705 mm	2055 mm	7264 mm	3 / 4 °
	6071 mm	2718 mm	1423 mm	7366 mm	3 / 4 °
	6452 mm	2870 mm	1575 mm	7747 mm	3 / 4 °
	6783 mm	2995 mm	2345 mm	8077 mm	3 / 4 °
	6833 mm	3023 mm	1727 mm	8128 mm	3 / 4 °
	7214 mm	3175 mm	1880 mm	8509 mm	3 / 4 °
	7595 mm	3327 mm	2032 mm	8890 mm	3 / 4 °
	8052 mm	3505 mm	2210 mm	9347 mm	3 / 4 °
	8180 mm	3558 mm	2909 mm	9474 mm	3 / 4 °
	8307 mm	3613 mm	2963 mm	9601 mm	3 / 4 °
	8357 mm	3632 mm	2337 mm	9652 mm	3 / 4 °
	8561 mm	3714 mm	3065 mm	9855 mm	3 / 4 °
	8737 mm	3785 mm	2489 mm	10033 mm	3 / 4 °
	9220 mm	3962 mm	2667 mm	10516 mm	3 / 4 °
ETR 345	Elevación (h3)	Altura del mástil de elevación replegado (h1)	Elevación libre (h2)	Altura del mástil de elevación extendido (h4)	Inclinación carro portahorquillas adelante/atrás
Mástil de elevación triple DZ	4953 mm	2261 mm	965 mm	6248 mm	3 / 4 °
	5309 mm	2413 mm	1118 mm	6604 mm	3 / 4 °
	5411 mm	2438 mm	1789 mm	6705 mm	3 / 4 °

5970 mm	2705 mm	2055 mm	7264 mm 3 / 4 °
6071 mm	2718 mm	1423 mm	7366 mm 3 / 4 °
6452 mm	2870 mm	1575 mm	7747 mm 3 / 4 °
6783 mm	2995 mm	2345 mm	8077 mm 3 / 4 °
6833 mm	3023 mm	1727 mm	8128 mm 3 / 4 °
7214 mm	3175 mm	1880 mm	8509 mm 3 / 4 °
7595 mm	3327 mm	2032 mm	8890 mm 3 / 4 °
8052 mm	3505 mm	2210 mm	9347 mm 3 / 4 °
8180 mm	3558 mm	2909 mm	9474 mm 3 / 4 °
8307 mm	3613 mm	2963 mm	9601 mm 3 / 4 °
8357 mm	3632 mm	2337 mm	9652 mm 3 / 4 °
8561 mm	3714 mm	3065 mm	9855 mm 3 / 4 °
8737 mm	3785 mm	2489 mm	10033 mm 3 / 4 °
9220 mm	3962 mm	2667 mm	10516 mm 3 / 4 °
9450 mm	4053 mm	3404 mm	10744 mm 3 / 4 °
9831 mm	4215 mm	3566 mm	11125 mm 3 / 4 °
10084 mm	4318 mm	3023 mm	11379 mm 3 / 4 °
10719 mm	4572 mm	3277 mm	12014 mm 3 / 4 °
11354 mm	4826 mm	3539 mm	12649 mm 3 / 4 °

Tabla VDI

Versión: 01/2023

Kennzeichen	1.1	Fabricante (abreviatura)	Jungheinrich			
			ETR 340	ETR 345	ETR 335d	
Kennzeichen	1.2	Nomenclatura del fabricante				
	1.3	Grupo de tracción	Eléctrico			
	1.4	Manipulación	Plataforma transversal			
	1.5	Capacidad de carga/carga	Q	kg	1800 2000 1600	
	1.6	Distancia al centro de gravedad de la carga	c	mm	600	
	1.8	Distancia a la carga	x	mm	404 219	
	1.9	Distancia entre ejes	y	mm	1562	
	Gewichte	2.1.1	Peso propio (incl. batería)	kg	4060	4210
		2.3	Peso por eje sin carga delante/detrás	kg	2304 / 1470	
2.4		Peso por eje horquillas adelante con carga delante/detrás	kg	1138 / 4602		
2.5		Peso por eje horquillas atrás con carga delante/detrás	kg	2018 / 3724		
Räder/Fahrwerk	3.1	Bandajes	Poliuretano (PU)			
	3.2	Dimensiones de ruedas, delante	Ø 343 x 140			
	3.3	Dimensiones de neumáticos, detrás	Ø 127 x 92			
	3.4	Ruedas adicionales	Ø 180 x 100			
	3.5	Ruedas, número delante/detrás (x = con tracción)	1x + 1/2			
	3.7	Ancho de vía, detrás	b ₁₁	mm	979 966	
Grundabmessungen	4.1	Inclinación de mástil de elevación adelante/atrás	a/β	°	3 / 4	
	4.2	Altura del mástil de elevación replegado (h1)	h ₁	mm	2720	
	4.3	Elevación libre (h2)	h ₂	mm	1500	
	4.4	Elevación (h3)	h ₃	mm	6071	
	4.5	Altura del mástil de elevación extendido (h4)	h ₄	mm	7370	
	4.7	Altura del tejadillo protector (cabina)	h ₆	mm	2413	
	4.8	Altura de asiento / plataforma	h ₇	mm	250	
	4.10	Altura brazos porteadores	h ₈	mm	127	
	4.19	Longitud total	l ₁	mm	2999	
	4.20	Longitud hasta dorsal de horquillas	l ₂	mm	1397 1582	
	4.21.1	Ancho total	b ₁	mm	1346 1321	
	4.21.2	Ancho total	b ₂	mm	1054	
	4.22	Dimensiones de horquillas	s/e/ l	mm	40 x 100 x 1070 35 x 100 x 1070	
	4.23	Clase de conexión del portahorquillas	2A			
	4.24	Ancho de carro portahorquillas	b ₃	mm	826	
	4.26	Ancho entre brazos porteadores/superficies de carga	b ₄	mm	1067	
	4.28	Empuje		mm	610 1067	
	4.32	Margen con el suelo, centro distancia entre ejes	m ₂	mm	51	
	4.34.1	Ancho de pasillo de trabajo (palet 1000x1200 transversal)	Ast	mm	2847 2986	
	4.34.2	Ancho de pasillo de trabajo (palet 800x1200 longitudinal)	Ast	mm	2892 3060	
4.34.8	Arbeitsgangbreite (Palette 800x1200 quer)	Ast	mm	2720 2836		
4.35	Radio de giro	W _a	mm	1801		
4.37	Longitud sobre los brazos porteadores	L ₇	mm	1932 1983		
Leistungsdaten	5.1	Velocidad de marcha con/sin carga	km/h	12,1 / 12,9		
	5.2	Velocidad de elevación con/sin carga	m/s	0,55 / 0,84		
	5.3	Velocidad de descenso con/sin carga	m/s	0,53 / 0,57		
	5.4	Velocidad de empuje con/sin carga	m/s	0,28 / 0,3		
	5.7	Capacidad de rampa con/sin carga	%	9 / 11		
	5.8	Capacidad de rampa máx. con/sin carga	%	11 / 16		

	5.9	Tiempo de aceleración con/sin carga	s	4,9 / 4,4
	5.10	Freno de servicio		electromagnético/generador
	5.11	Freno de estacionamiento		electromagnético
E - Motor/Elektronik	6.1	Motor de tracción, potencia S2 60 min	kW	4,5
	6.2	motor de elevación, potencia con S3	kW	20
	6.4	Tensión de batería/capacidad nominal	V / Ah	36 / 775
	6.5	Peso de la batería	kg	907
	6.7	Rendimiento en el despacho de mercancías	t/h	70
	6.8.1	Consumo energético con máx. rendimiento en la expedición de mercancías	kWh/h	4,2
Sonstiges	8.1	Tipo de mando de tracción		Mosfet / CA
	10.5	Versión de dirección		eléctrico
	10.7	Nivel sonoro según EN12053, al oído del conductor	dB (A)	70

- Esta hoja técnica conforme a la directiva VDI 2198 indica sólo los valores técnicos del equipo estándar. Un bandaje diferente, otros mástiles de elevación, dispositivos adicionales, etc, pueden dar otros valores.



Oficinas Comerciales:
Gral. Pacheco 966 (B1611BUN) Don Torcuato,
Buenos Aires, Argentina. Tel.: +54 11 4736-8200 (rot.)
info@kernium.com.ar / www.kernium.com.ar

Jungheinrich de España S.A.U. y las
fábricas alemanas de Norderstedt
Moosburg y Landsberg están
certificadas.

ISO 9001
ISO 14001

