

Familia de autoelevadores eléctricos de cuatro ruedas FB con capacidades de 2.000 y 2.500 Kg. y elevaciones de 4.5 y 6 mts. Ideal para trabajos de alto volumen en ambientes que exigen cero contaminación y bajo nivel de ruido.



Conforms to EN ISO3691-1:2012  
EN1175-1:1998/a1:2012  
EN16307-1:2013  
Based on Directive 2006/42/EC  
2006/95/EC

# FB 20R-25R

## Autoelevador Eléctrico

### Características Principales

#### DISEÑO Y SEGURIDAD

- Diseñado para cumplir con la norma EN-ISO 5353 - SIP, que garantiza el confort y funcionalidad del compartimiento del operador.
- Display multifunción LCD que indica: horas de servicio, nivel de carga de batería, códigos de error, etc. Permite un monitoreo del estado exacto del equipo.
- Desplazador lateral de uñas.
- Equipo de bajo nivel sonoro.
- Freno regenerativo de alto rendimiento.
- Doble controlador electrónico Curtis.
- Bajo centro de gravedad.
- Luz LED completa.

#### ERGONOMIA

- Mástil robusto, libre de interferencias, que permite una clara visibilidad durante la operación.
- Fácil y seguro ascenso y descenso del equipo que cuenta con escalón anti deslizamiento para su acceso.

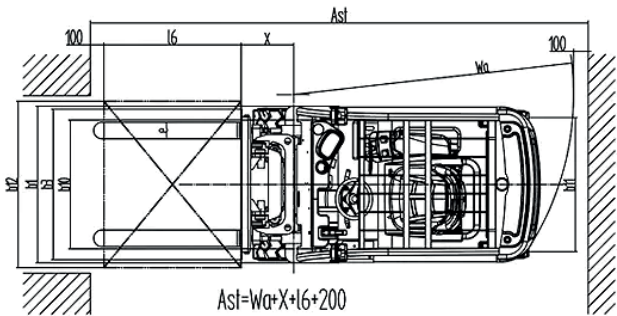
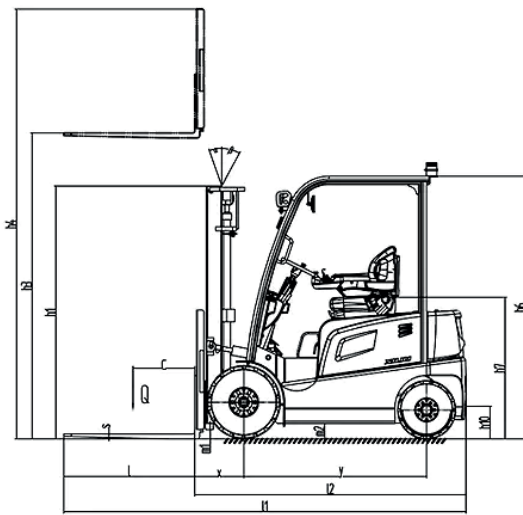
- Columna de dirección ajustable para una conducción más cómoda.
- Volante y asiento regulable con cinturón de seguridad y apoya brazos.
- Espejo retrovisor, lámparas de trabajo anterior y posterior y luces de seguridad reglamentarias.

#### MANTENIMIENTO

- Mantenimiento sencillo. La placa del piso se quita fácilmente para realizar un rápido servicio.
- Tapa de batería aislada con actuadores hidráulicos para su apertura.

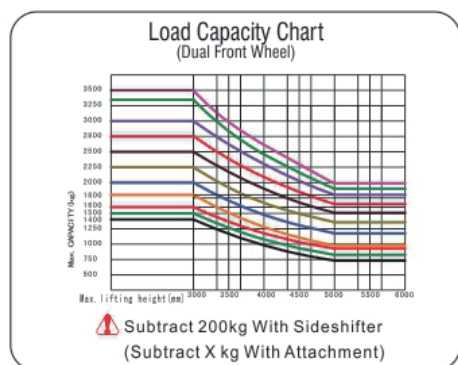
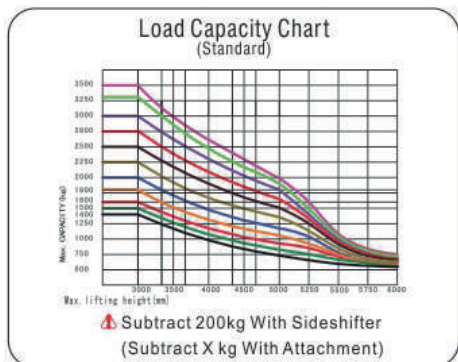
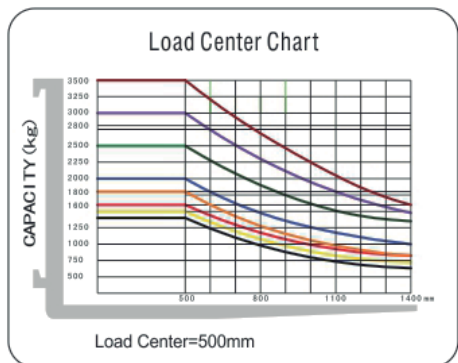
#### OPCIONAL

- Válvula electromagnética.
- Ruedas delanteras dobles.
- Aplicación de almacenamiento en frío.
- Batería de ion de litio.



## Características Técnicas

Modelo		FB20R	FB25R
Potencia		eléctrica	eléctrica
Operador tipo		sentado	sentado
Capacidad de carga nominal	Q(kg)	2000	2000
Distancia al centro de carga	c(mm)	500	500
Altura Max. de elevación	h3(mm)	3000 a 6000	3000 a 6000
Distancia de carga, centro del eje al inicio de uñas	x(mm)	500	445
Distancia entre ejes	y(mm)	1480	1480
Peso de servicio (con batería)	kg	3500	4150
Carga por eje con carga delante / detrás	kg	4815/685	5857/793
Carga por eje, descargado delante / detrás	kg	1635/1865	1859/2246
Ruedas tipo		Neumáticas / Solidas	Neumáticas / Solidas
Dimensiones de las ruedas, delanteras		6.50-10	23X9-10
Dimensiones de las ruedas, traseras		5.00-8	18x7-8
Ruedas, delanteras -traseras (x = ruedas motrices)		2x/2	2x/2
Banda de rodadura, delantera	b10(mm)	930	970
Banda de rodadura, trasera	b11(mm)	920	970
Inclinación del mástil / hacia delante / atrás	Grad	5 / 10	5 / 10
Altura, mástil replegado	h1(mm)	2015 a 2610	2050-2710
Altura, mástil extendido	h4(mm)	4067 a 7067	4050-7050
Altura del techo (cabina)	h6(mm)	2100	2100
Altura del asiento / base	h7(mm)	1040	1040
Longitud total	l1(mm)	3270	3310
Longitud hasta inicio de uñas	l2(mm)	2200	2240
Ancho total	b1(mm)	1130	1200
Dimensiones de uñas	s/e/l(mm)	40 / 120 / 1070	40 / 120 / 1070
Ancho del carro porta uñas	b3(mm)	1088	1160
Distancia mínima al suelo, con carga, por debajo del mástil	m1(mm)	105	110
Distancia mínima al suelo, centro del equipo	m2(mm)	115	110
Ancho de pasillo con palet 1000x1200 transversal	Ast(mm)	3600	3700
Ancho de pasillo con palet 800x1200 longitudinal	Ast(mm)	3800	3900
Radio de giro	Wa(mm)	2080	2180
Velocidad de desplazamiento, cargado / vacío	Km/h	13 / 12	13 / 12
Velocidad de elevación, cargado / vacío	m/s	0,28/0,32	0,28/0,32
Velocidad de descenso, cargado / descargado	m/s	0,36/0,42	0,36/0,42
Capacidad de arrastre Max.	N	12880	12880
Pendiente Max, cargado / vacío	%	15 / 20	13 / 14
Tensión de batería, capacidad nominal K5	V/Ah	48 /450 (500.560.630)	48 /560 (630)
Peso de la batería	kg	680	880/1055
Dimensiones de la batería Largo / Ancho / Alto	mm	980x660x456	980x660x456
Tipo de control de transmisión		AC	AC



Las fotos son meramente ilustrativas. Las características están sujetas a cambios sin previo aviso.

**Kernium** S.A.

Oficinas Comerciales:  
 Gral. Pacheco 966 (B1611BUN) Don Torcuato,  
 Buenos Aires, Argentina. Tel.: +54 11 4736-8200 (rot.)  
 info@kernium.com.ar / www.kernium.com.ar

**UNIONBull**  
 EQUIPOS INDUSTRIALES