

De la familia de preparadores de pedidos en altura (order picker) OPS 15. Disponible con elevaciones de plataforma de 5 / 7 y 9 mts. Diseñado para trabajos de alta demanda en preparación de pedidos directamente desde la estantería al pallet o canasto definitivo.

Equipado con lo último en tecnología de control CURTIS AC y con una poderosa batería de tracción que le permitirá cubrir largas jornadas de trabajo.



# OPS 15

## Order Picker

### Características Principales

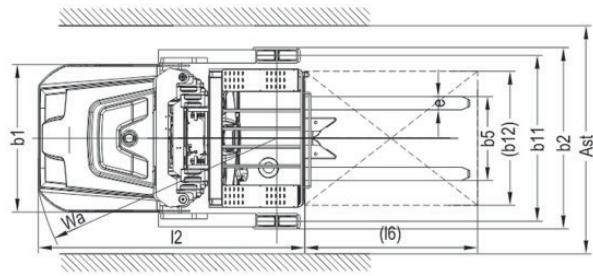
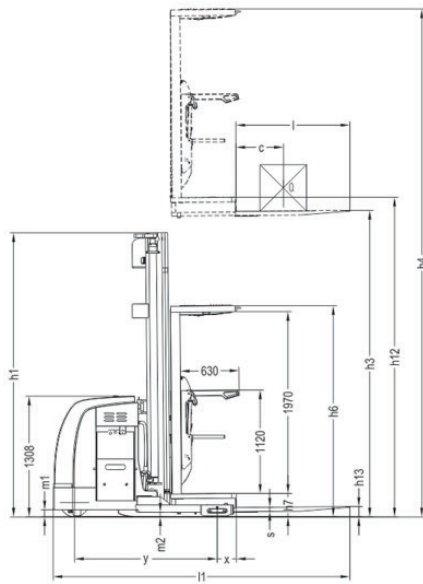
- Bajo centro de gravedad que ofrece una excelente estabilidad y seguridad.
- Avanzado Sistema Eléctrico de Dirección (EPS), con regulación de velocidad a medida que se llega a la altura máxima de trabajo.
- Control a través de joystick, lo cual hace su operación simple y confiable.
- Desaceleración automática cuando está llegando a los 500 mm del suelo, para evitar el impacto.
- El mástil y el chasis son divisibles e intercambiables.
- Motor de corriente alterna que elimina el reemplazo de las escobillas de carbón.
- Freno regenerativo de última tecnología.
- Batería de tracción de 700 AH de extracción lateral, muy conveniente para el intercambio y el mantenimiento de la misma.
- El material del mástil es acero especial HOESCH.
- Pantalla multifunción, que indica el estado de la batería, el rendimiento, horas de trabajo, la velocidad, la posición del volante y la dirección de desplazamiento.
- Horquillas con traba para pallet.
- Iluminación de la cabina mediante leds.



Iluminación interna de cabina y ventilación

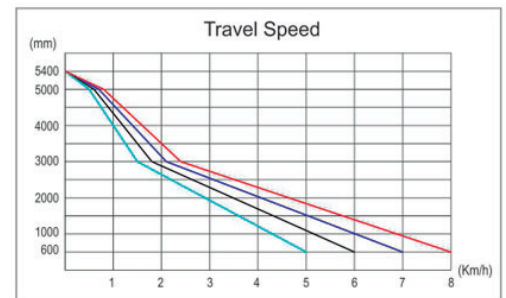
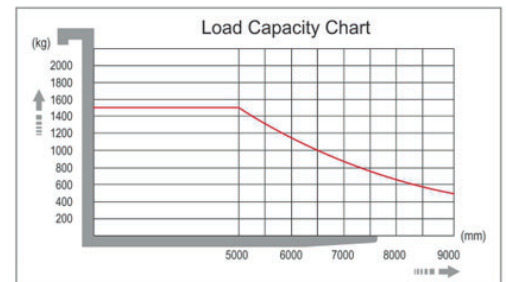


Ergonomía de manejo



## Características Técnicas

Modelo		OPS15
Tipo de unidad		Eléctrica
Tipo de operación		Preparadora de pedidos
Capacidad de carga / carga nominal	Q (kg)	1500
Distancia entre ejes de carga	c (mm)	600
Distancia de carga, centro del eje propulsor a la mesa	x (mm)	206
Distancia entre ejes	Y (mm)	1236
Peso por eje con carga delante / detrás	kg	4320 / 1360
Peso por eje sin carga delante / detrás	kg	1960 / 2220
Ruedas		poliuretano
Dimensiones ruedas, delante	(Mm)	φ310 x 125
Dimensiones ruedas, deltras	(Mm)	φ128 x 73
Rueda adicional	(Mm)	φ150 x 47
Ruedas, cantidad delante (x = con tracción)		1x + 2 / 4
Ancho de vía, trasera	b <sub>11</sub> (mm)	1236
Altura del mástil plegado	h <sub>1</sub> (mm)	2410 / 3080 / 3750
Altura máxima de elevación de las horquillas	h <sub>3</sub> (mm)	5000 / 7000 / 9000
Altura máxima del mástil	h <sub>4</sub> (mm)	7230 / 9230 / 11230
Altura mínima de la plataforma	H7 (mm)	230
Distancia suelo - cara superior de las horquillas	h <sub>13</sub> (mm)	80
Longitud total	l <sub>1</sub> (mm)	3200
Longitud al inicio de las horquillas	l <sub>2</sub> (mm)	1975
Ancho total	B1/B2 ((mm)	1100 / 1352
Dimensiones de las horquillas	S / e / l (mm)	45 / 100 / 1220
Ancho extremo horquillas	b <sub>5</sub> (mm)	530/715
Altura del techo	h <sub>6</sub> (mm)	2290
Distancia mínima al suelo, cargado, bajo mástil	m <sub>1</sub> (mm)	76
Distancia mínima al suelo, centro distancia entre ejes	m <sub>2</sub> (mm)	51
Ancho de pasillo con palet 1000x1200 transversal	Un <sub>st</sub> (mm)	1400
Ancho de pasillo con palet 800x1200 longitudinal	Un <sub>st</sub> (mm)	1400
Radio de giro	W <sub>un</sub> (mm)	1800
Velocidad de desplazamiento, con / sin carga	Km / h	7.7 / 8
Velocidad de elevación, con / sin carga	m / s	0--0.15 / 0--0.28
Velocidad de descenso, con / sin carga	m / s	0--0.28 / 0--0.30
Max. pendiente, con / sin carga	%	5 / 10
Freno de servicio		Electromagnético
Tensión de batería, capacidad nominal K5	V / Ah	24 / 770 (1100)
Peso de la batería	Kg.	610 (850)
Medidas de la batería L / W / h	mm	982 x 397 x 561
Peso de servicio (con batería)	Kg	3870



Las fotos son meramente ilustrativas. Las características están sujetas a cambios sin previo aviso.



**Oficinas Comerciales:**  
 Gral. Pacheco 966 (B1611BUN) Don Torcuato,  
 Buenos Aires, Argentina. Tel.: +54 11 4736-8200 (rot.)  
 info@kernium.com.ar / www.kernium.com.ar

