

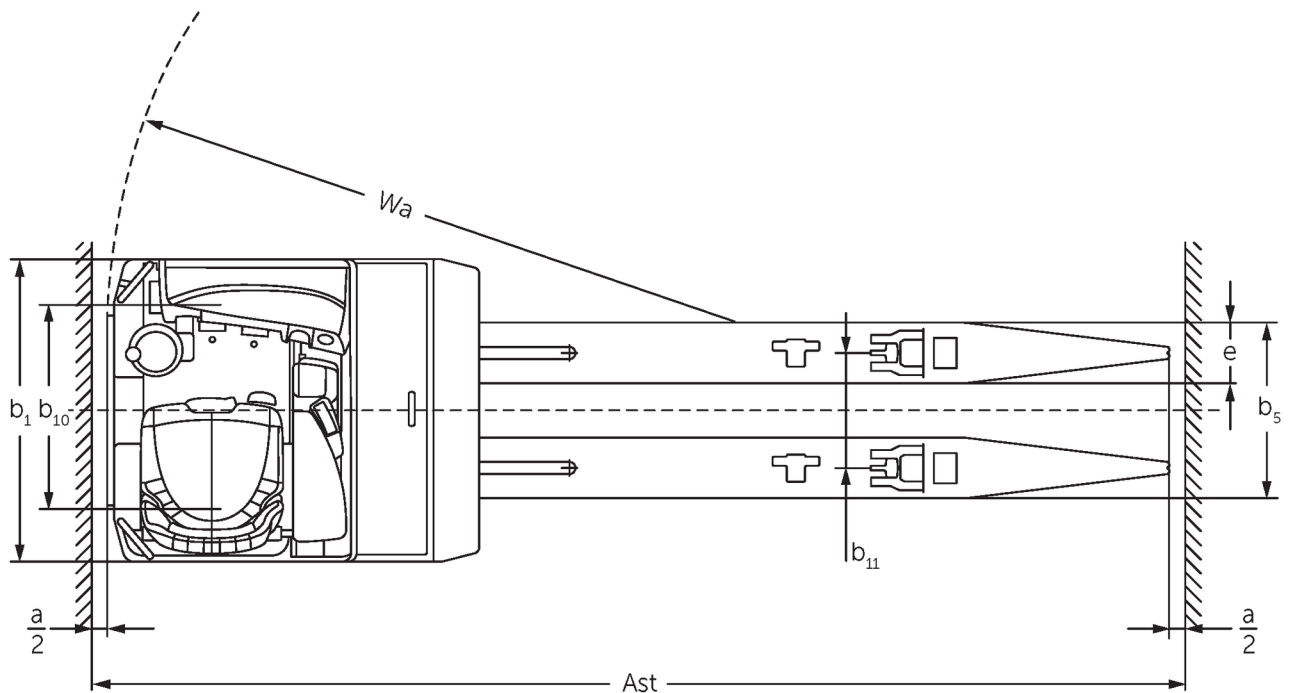
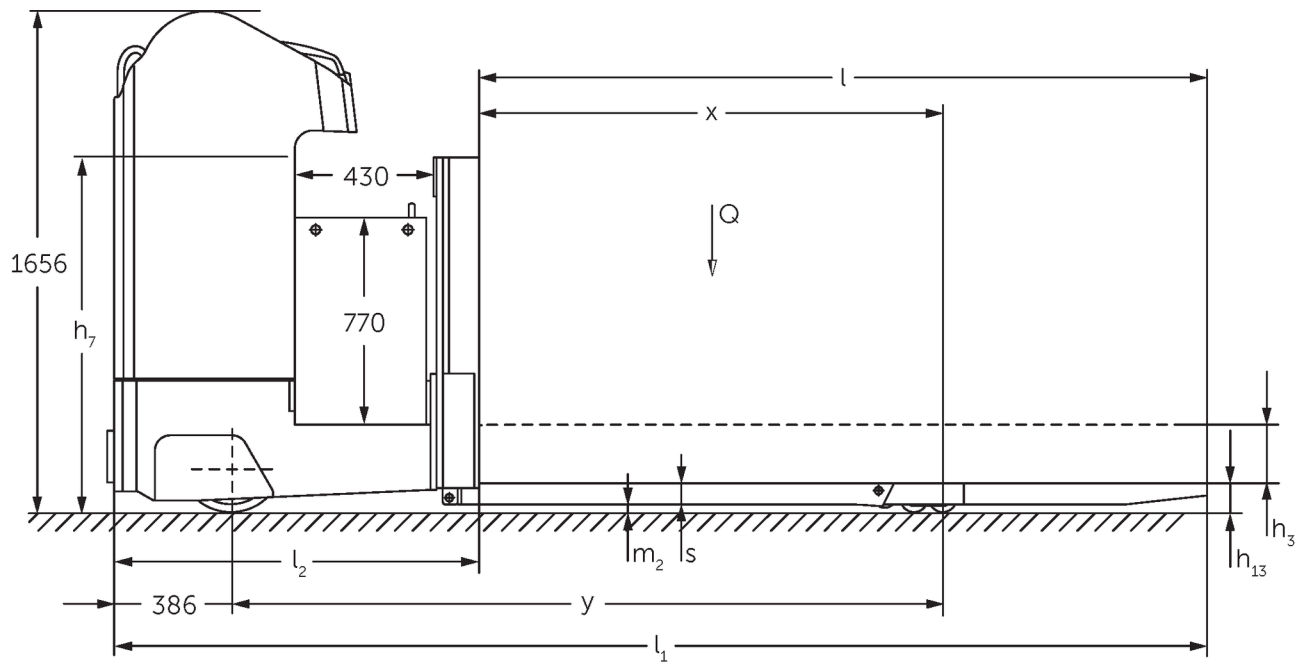


# **Transpaleta eléctrica para conductor autoportado / con asiento transversal ESE 430**

Altura de elevación: 115 mm / Capacidad de carga: 3000 kg

**JUNGHEINRICH**

# ESE 430



TZ ESE 430 022014

# Tabla VDI

Versión: 11/2021

Marca distintiva	1.1	Fabricante (abreviatura)			Jungheinrich
	1.2	Nomenclatura del fabricante			<b>ESE 430</b>
	1.3	Grupo de tracción			Eléctrico
	1.4	Manipulación			Asiento
	1.5	Capacidad de carga/carga	Q	kg	3000
	1.6	Distancia al centro de gravedad de la carga	c	mm	1200
	1.8	Distancia a la carga	x	mm	1480
	1.9	Distancia entre ejes	y	mm	2211
	Pesos	2.1.1	Peso propio (incl. batería)		kg
2.2		Peso por eje con carga delante/detrás		kg	2890 / 2980
2.3		Peso por eje sin carga delante/detrás		kg	1916 / 559
Ruedas/chasis	3.1	Bandajes			Vulkollan ®
	3.2	Dimensiones de ruedas, delante			Ø 343 x 114
	3.3	Dimensiones de neumáticos, detrás			Ø 90 x 92
	3.4	Ruedas adicionales			Ø 285 x 100
	3.5	Ruedas, número delante/detrás (x = con tracción)			2 - 1x / 4
	3.6	Ancho de vía, delante	b <sub>10</sub>	mm	604
	3.7	Ancho de vía, detrás	b <sub>11</sub>	mm	380
Medidas básicas	4.4	Elevación (h <sub>3</sub> )	h <sub>3</sub>	mm	115
	4.8	Altura de asiento / plataforma	h <sub>7</sub>	mm	1200
	4.15	Altura de horquillas bajadas	h <sub>13</sub>	mm	90
	4.19.4	Longitud incluida longitud de horquillas	l <sub>1</sub>	mm	3625
	4.20	Longitud hasta dorsal de horquillas	l <sub>2</sub>	mm	1225
	4.21.1	Ancho total	b <sub>1</sub>	mm	1000
	4.22	Dimensiones de horquillas	s/e/l	mm	70 x 200 x 2400
	4.25	Ancho exterior sobre horquillas	b <sub>5</sub>	mm	580
	4.32	Margen con el suelo, centro distancia entre ejes	m <sub>2</sub>	mm	20
	4.34.1	Ancho de pasillo de trabajo (palet 800x1200 longitudinal)	Ast	mm	3953
	4.35	Radio de giro	W <sub>a</sub>	mm	2750
Prestaciones	5.1	Velocidad de marcha con/sin carga		km/h	13 / 14
	5.2	Velocidad de elevación con/sin carga		m/s	0,06 / 0,06
	5.3	Velocidad de descenso con/sin carga		m/s	0,05 / 0,05
	5.7	Capacidad de rampa con/sin carga		%	6 / 15
	5.10	Freno de servicio			eléctrico
Motor eléctrico/sistema electrónico	6.1	Motor de tracción, potencia S2 60 min		kW	6,9
	6.2	motor de elevación, potencia con S3		kW	3
	6.3	Batería según DIN 43531/35/36			A
	6.4	Tensión de batería/capacidad nominal		V / Ah	48 / 620
	6.5	Peso de la batería		kg	945
	6.6.1	Consumo energético según ciclo EN		kWh/h	0,56
	6.6.2	Equivalente CO2 según EN16796		kg/h	0,3
Otros	8.1	Tipo de mando de tracción			Mosfet / CA

- Esta hoja técnica conforme a la directiva VDI 2198 indica sólo los valores técnicos del equipo estándar. Un bandaje diferente, otros mástiles de elevación, dispositivos adicionales, etc, pueden dar otros valores.

- N.º VDI 1.8: sección de carga bajada: + 89 mm
- N.º VDI 1.9: sección de carga bajada: + 89 mm
- N.º VDI 4.34: ESE 420 / 430 diagonal según VDI: + 128 mm. ESE 533 diagonal según VDI: + 83 mm.
- N.º VDI 4.35: sección de carga bajada: + 89 mm



**Oficinas Comerciales:**  
Gral. Pacheco 966 (B1611BUN) Don Torcuato,  
Buenos Aires, Argentina. Tel.: +54 11 4736-8200 (rot.)  
info@kernium.com.ar / www.kernium.com.ar

Jungheinrich de España S.A.U. y las  
fábricas alemanas de Norderstedt  
Moosburg y Landsberg están  
certificadas.

ISO 9001  
ISO 14001

Las carretillas de Jungheinrich cumplen  
los requisitos de seguridad europeos.



**JUNGHEINRICH**