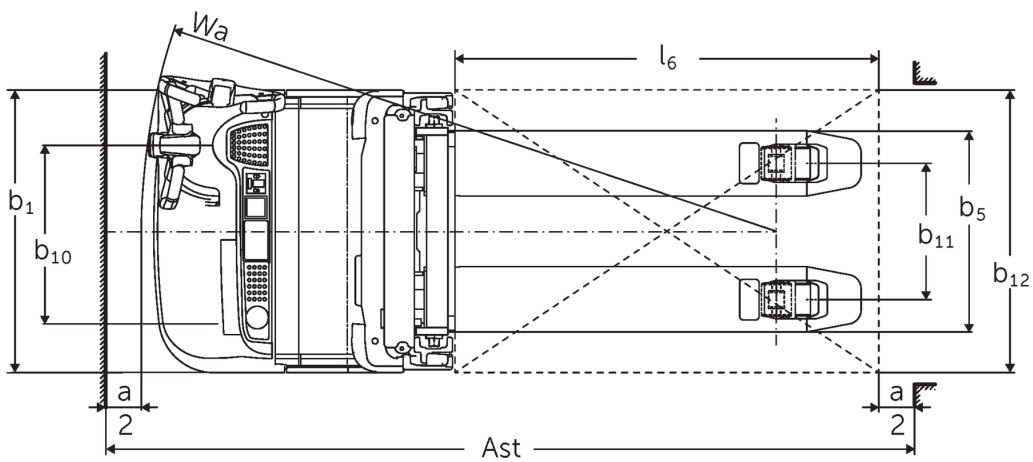
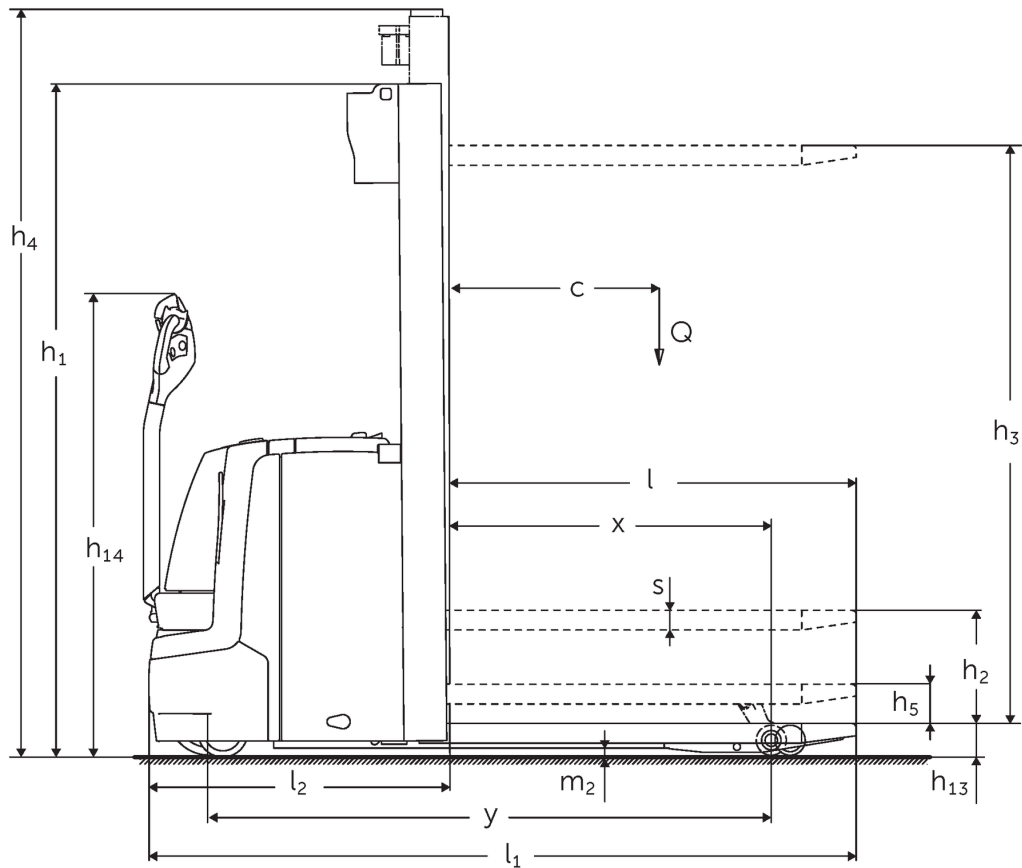




Apilador eléctrico de barra timón **EJC 112z**

Altura de elevación: 2500-4700 mm / Capacidad de carga: 1200 kg

EJC 112z



EJC 112z

EJC 112z	Elevación (h3)	Altura del mástil de elevación replegado (h1)	Elevación libre (h2)	Altura del mástil de elevación extendido (h4)
Mástil de elevación doble ZT	2500 mm	1750 mm	100 mm	2975 mm
	2700 mm	1850 mm	100 mm	3175 mm
	2900 mm	1950 mm	100 mm	3375 mm
	3200 mm	2100 mm	100 mm	3675 mm
	3600 mm	2300 mm	100 mm	4075 mm
	4100 mm	2550 mm	100 mm	4575 mm
	4300 mm	2650 mm	100 mm	4775 mm
Mástil de elevación doble ZZ	2500 mm	1700 mm	1225 mm	2975 mm
	2900 mm	1900 mm	1425 mm	3375 mm
	3200 mm	2050 mm	1575 mm	3675 mm
	3600 mm	2250 mm	1775 mm	4075 mm
	4100 mm	2500 mm	2025 mm	4575 mm
	4300 mm	2600 mm	2125 mm	4775 mm
Mástil de elevación triple DZ	4090 mm	1845 mm	1338 mm	4597 mm
	4300 mm	1915 mm	1408 mm	4807 mm
	4700 mm	2050 mm	1543 mm	5207 mm

Tabla VDI

Versión: 11/2021

Marca distintiva	1.1	Fabricante (abreviatura)		Jungheinrich
	1.2	Nomenclatura del fabricante		EJC 112z
	1.3	Grupo de tracción		Eléctrico
	1.4	Manipulación		A pie
	1.5	Capacidad de carga/carga	Q kg	1200
	1.5.1	Capacidad de carga nominal/carga con elevación del mástil	Q kg	1200
	1.5.2	Capacidad de carga nominal/carga con elevación de brazos porteadores	Q kg	2000
	1.6	Distancia al centro de gravedad de la carga	c mm	600
	1.8	Distancia a la carga	x mm	910
	1.9	Distancia entre ejes	y mm	1502
Pesos	2.1.1	Peso propio (incl. batería)	kg	980
	2.2	Peso por eje con carga delante/detrás	kg	965 / 1215
	2.3	Peso por eje sin carga delante/detrás	kg	707 / 273
Ruedas/chasis	3.1	Bandajes		Poliuretano (PU)
	3.2	Dimensiones de ruedas, delante		Ø 230 x 70
	3.3	Dimensiones de neumáticos, detrás		Ø 85 x 95 /75
	3.4	Ruedas adicionales		Ø 140 x 54
	3.5	Ruedas, número delante/detrás (x = con tracción)		1x + 1/2
	3.6	Ancho de vía, delante	b ₁₀ mm	507
	3.7	Ancho de vía, detrás	b ₁₁ mm	415
Medidas básicas	4.2	Altura del mástil de elevación replegado (h1)	h ₁ mm	1950
	4.3	Elevación libre (h2)	h ₂ mm	100
	4.4	Elevación (h3)	h ₃ mm	2880
	4.5	Altura del mástil de elevación extendido (h4)	h ₄ mm	3375
	4.6	Elevación inicial	h ₅ mm	122
	4.9	Altura de la empuñadura de barra timón en posición de marcha mín./máx.	mm	850 / 1305
	4.15	Altura de horquillas bajadas	h ₁₃ mm	90
	4.19	Longitud total	l ₁ mm	1933
	4.20	Longitud hasta dorsal de horquillas	l ₂ mm	783
	4.21.1	Ancho total	b ₁ mm	800
	4.22	Dimensiones de horquillas	s/e/l mm	56 x 185 x 1150
	4.25	Ancho exterior sobre horquillas	b ₅ mm	570
	4.32	Margen con el suelo, centro distancia entre ejes	m ₂ mm	20
	4.34	Ancho de pasillo de trabajo (palet 1000x1200 transversal)	Ast mm	2168
	4.34.1	Ancho de pasillo de trabajo (palet 800x1200 longitudinal)	Ast mm	2267
4.35	Radio de giro	W _a mm	1728	
Prestaciones	5.1	Velocidad de marcha con/sin carga	km/h	6 / 6
	5.2	Velocidad de elevación con/sin carga	m/s	0,18 / 0,29
	5.3	Velocidad de descenso con/sin carga	m/s	0,49 / 0,39
	5.8	Capacidad de rampa máx. con/sin carga	%	8 / 16
	5.10	Freno de servicio		generador
Motor eléctrico/ sistema electrónico	6.1	Motor de tracción, potencia S2 60 min	kW	1
	6.2	motor de elevación, potencia con S3	kW	3
	6.3	Batería según DIN 43531/35/36		A
	6.4	Tensión de batería/capacidad nominal	V / Ah	24 / 200
	6.5	Peso de la batería	kg	185

	6.6.1	Consumo energético según ciclo EN	kWh/h	0,66
	6.6.2	Equivalente CO2 según EN16796	kg/h	0,4
Otros	8.1	Tipo de mando de tracción		CA
	10.7	Nivel sonoro según EN12053, al oído del conductor	dB (A)	64
- Esta hoja técnica conforme a la directiva VDI 2198 indica sólo los valores técnicos del equipo estándar. Un bandaje diferente, otros mástiles de elevación, dispositivos adicionales, etc. pueden dar otros valores.				

Valores para el habitáculo de batería S-VBE, mástil de elevación ZT2900, batería de 200 Ah, brazos portadores alzados

- N.º VDI 1.5: en la carga simultánea a dos niveles (opcional): elevación máx. del mástil 0,6 t / carga total máx. 2,0 t
- N.º VDI 1.5.1: en la carga simultánea a dos niveles (opcional): elevación máx. del mástil 0,6 t / carga total máx. 2,0 t
- N.º VDI 1.5.2: en la carga simultánea a dos niveles (opcional): elevación máx. del mástil 0,6 t / carga total máx. 2,0 t
- N.º VDI 1.8: con mástil de elevación DZ: x - 42 mm. Con brazos portadores bajados: x + 54 mm
- N.º VDI 1.9: con habitáculo de batería M-VBE: y + 69 mm. Con brazos portadores bajados: y + 54 mm
- N.º VDI 4.19: con mástil de elevación DZ: l1 + 42 mm, con habitáculo de batería M-VBE: l1 + 69 mm
- N.º VDI 4.20: con mástil de elevación DZ: l2 + 42 mm, con habitáculo de batería M-VBE: l2 + 69 mm
- N.º VDI 4.34: con habitáculo de batería M-VBE: ancho de pasillo de trabajo + 69 mm. diagonal según VDI: + 368 mm. con mástil de elevación DZ: ancho de pasillo de trabajo + 42 mm
- N.º VDI 4.34.1: con habitáculo de batería M-VBE: ancho de pasillo de trabajo + 69 mm. diagonal según VDI: + 204 mm. con mástil de elevación DZ: ancho de pasillo de trabajo + 42 mm
- N.º VDI 4.35: con habitáculo de batería M-VBE: Wa + 69 mm. Con brazos portadores bajados: Wa + 54 mm
- N.º VDI 6.2: con S3 6%



Oficinas Comerciales:
Gral. Pacheco 966 (B1611BUN) Don Torcuato,
Buenos Aires, Argentina. Tel.: +54 11 4736-8200 (rot.)
info@kernium.com.ar / www.kernium.com.ar

Jungheinrich de España S.A.U. y las
fábricas alemanas de Norderstedt
Moosburg y Landsberg están
certificadas.

ISO 9001
ISO 14001

Las carretillas de Jungheinrich cumplen
los requisitos de seguridad europeos.



 **JUNGHEINRICH**

The Jungheinrich logo features a red upward-pointing arrow above the word "JUNGHEINRICH" in a bold, black, sans-serif font.