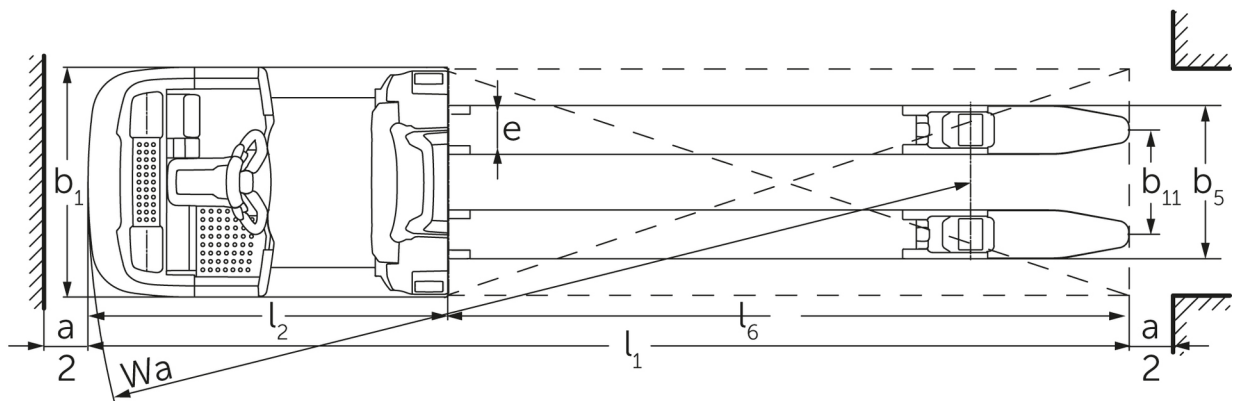
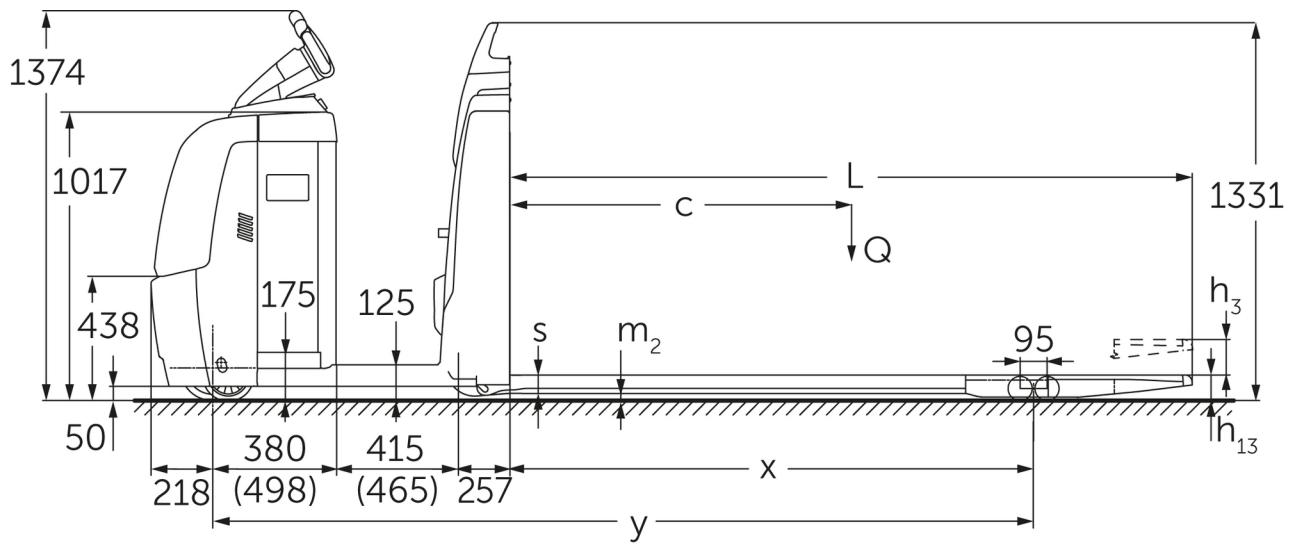




Preparadora horizontal **ECE 220 / 225**

Altura de elevación: 125 mm / Capacidad de carga: 2000-2500 kg

ECE 220 / 225



ECE 220/225 (2015)

Tabla VDI

Versión: 11/2021

Categoría	Código	Descripción	Unidad	Jungheinrich			
				ECE 220	ECE 220 HP	ECE 225	ECE 225 HP
Marca distintiva	1.1	Fabricante (abreviatura)		Jungheinrich			
	1.2	Nomenclatura del fabricante		ECE 220	ECE 220 HP	ECE 225	ECE 225 HP
	1.3	Grupo de tracción		Eléctrico			
	1.4	Manipulación		Recogepedidos			
	1.5	Capacidad de carga/carga	Q kg	2000		2500	
	1.6	Distancia al centro de gravedad de la carga	c mm	600		1200	
	1.8	Distancia a la carga	x mm	882		1518	
	1.9	Distancia entre ejes	y mm	1934	2084	2570	2720
	Pesos	2.1.1	Peso propio (incl. batería)	kg	893	1028	975
2.2		Peso por eje con carga delante/detrás	kg	992 / 1901	1048 / 1980	1130 / 2345	1135 / 2475
2.3		Peso por eje sin carga delante/detrás	kg	682 / 211	768 / 260	763 / 212	847 / 263
Ruedas/chasis	3.1	Bandajes		Poliuretano (PU)			
	3.2	Dimensiones de ruedas, delante		Ø 230 x 78			
	3.3	Dimensiones de neumáticos, detrás		Ø 85 x 85			
	3.4	Ruedas adicionales		Ø 180 x 65			
	3.5	Ruedas, número delante/detrás (x = con tracción)		1+1x/4			
	3.6	Ancho de vía, delante	b ₁₀ mm	481			
	3.7	Ancho de vía, detrás	b ₁₁ mm	338			
	3.7.1	2 Ancho de vía, detrás	mm	368			
	3.7.2	3 Ancho de vía, detrás	mm	498			
Medidas básicas	4.4	Elevación (h ₃)	h ₃ mm	125			
	4.9	Altura de la empuñadura de barra timón en posición de marcha mín./máx.	mm	1374 / 1418			
	4.15	Altura de horquillas bajadas	h ₁₃ mm	90			
	4.19	Longitud total	l ₁ mm	2420	2570	3670	3820
	4.20	Longitud hasta dorsal de horquillas	l ₂ mm	1270	1420	1270	1420
	4.21.1	Ancho total	b ₁ mm	810			
	4.22	Dimensiones de horquillas	s/ e/l mm	60 x 172 x 1150		60 x 172 x 2400	
	4.25	Ancho exterior sobre horquillas	b ₅ mm	510			
	4.32	Margen con el suelo, centro distancia entre ejes	m ₂ mm	25			
	4.34.1	Ancho de pasillo de trabajo (palet 800x1200 longitudinal)	Ast mm	2670	2820	3870	4020
	4.35	Radio de giro	W _a mm	2152	2302	2788	2938
Prestaciones	5.1	Velocidad de marcha con/sin carga (Efficiency drivePLUS)	km/h	9,5 / 12,5 0 / 0		9,5 / 12,5 9,2 / 14	
	5.2	Velocidad de elevación con/sin carga	m/s	0,07 / 0,1			
	5.3	Velocidad de descenso con/sin carga	m/s	0,07 / 0,06			
	5.8	Capacidad de rampa máx. con/sin carga (Efficiency drivePLUS)	%	6 / 15 0 / 0		6 / 15 6 / 15	
	5.10	Freno de servicio		generador			
Motor eléctrico/sistema electrónico	6.1	Motor de tracción, potencia S2 60 min (Efficiency drivePLUS)	kW	2,8 0		2,8 3,2	
	6.2	motor de elevación, potencia con S3	kW	1,5			
	6.4	Tensión de batería/capacidad nominal	V / Ah	24 / 465			
	6.5	Peso de la batería	kg	370			
	6.6.1	Consumo energético según ciclo EN (Efficiency PLUS)	kWh/h	0,41 0		0,41 0,47	
	6.6.2	Equivalente CO2 según EN16796 (Efficiency PLUS)	kg/h	-		0,2 0,3	
	6.7	Rendimiento en el despacho de mercancías (Efficiency PLUS)	t/h	136 0		170 180	
	6.8.1	Consumo energético con máx. rendimiento en la expedición de mercancías (Efficiency PLUS)	kWh/h	1,36 0	1,37 0	1,38 1,41	1,39 1,47

Otros	8.1	Tipo de mando de tracción		CA
	10.5	Versión de dirección		eléctrico
	10.7	Nivel sonoro según EN12053, al oído del conductor	dB (A)	62
<p>- Esta hoja técnica conforme a la directiva VDI 2198 indica sólo los valores técnicos del equipo estándar. Un bandaje diferente, otros mástiles de elevación, dispositivos adicionales, etc, pueden dar otros valores.</p>				

Efficiency: Werte Standardpaket | PLUS: Werte Leistungspaket

En la ECE 220 (HP), valores para el habitáculo de batería L; paquete de equipamiento Efficiency; longitud de horquillas 1.150 mm; sección de carga alzada. No hay disponible ningún paquete de prestaciones; por lo que los valores en los paquetes de prestaciones se especifican con 0.

En la ECE 225 (HP), valores para el habitáculo de batería L; paquete de equipamiento drivePLUS; longitud de horquillas 2.400 mm; sección de carga alzada.

- N.º VDI 1.8: con sección de carga bajada: x + 82 mm.

- N.º VDI 1.9: con habitáculo de batería XL o XL (ERE): y + 118 mm; con plataforma de pie alargada: y + 50 mm; con sección de carga bajada: x + 82 mm.

- N.º VDI 4.19: con habitáculo de batería XL o XL (ERE): l1 + 118 mm; con plataforma de pie alargada: l1 + 50 mm.

- N.º VDI 4.20: con habitáculo de batería XL o XL (ERE): l2 + 118 mm; con plataforma de pie alargada: l2 + 50 mm.

- N.º VDI 4.34.1: con habitáculo de batería XL o XL (ERE): ancho de pasillo de trabajo + 118 mm; con plataforma de pie alargada: Ancho de pasillo de trabajo + 50 mm; diagonal según VDI: Ancho de pasillo de trabajo + 94 mm.

- N.º VDI 4.35: con habitáculo de batería XL o XL (ERE): Wa + 118 mm; con plataforma de pie alargada: Wa + 50 mm; con sección de carga bajada: Wa + 82 mm.

- N.º VDI 6.2: con S3 10%.

- N.º VDI 6.4: con habitáculo de batería XL: 24 V / 620 Ah.

- N.º VDI 6.5: con habitáculo de batería XL: 460 kg.

- N.º VDI 6.6.1 para ECE 225 y ECE 225 HP: 0,45 kWh/h.



Oficinas Comerciales:
Gral. Pacheco 966 (B1611BUN) Don Torcuato,
Buenos Aires, Argentina. Tel.: +54 11 4736-8200 (rot.)
info@kernium.com.ar / www.kernium.com.ar

Jungheinrich de España S.A.U. y las
fábricas alemanas de Norderstedt
Moosburg y Landsberg están
certificadas.

ISO 9001
ISO 14001

Las carretillas de Jungheinrich cumplen
los requisitos de seguridad europeos.



 **JUNGHEINRICH**

The Jungheinrich logo features a red upward-pointing arrow above the word "JUNGHEINRICH" in a bold, black, sans-serif font.