

Autoelevador tipo triciclo modelo CPD15S-E con capacidad de 1.500 Kg. y elevaciones de 2.5 y 5.6 mts. Ideal para ambientes que exigen cero contaminación y gran maniobrabilidad en espacios reducidos.



CPD15S-E

Autoelevador Eléctrico Triciclo

Características Principales

DISEÑO Y SEGURIDAD

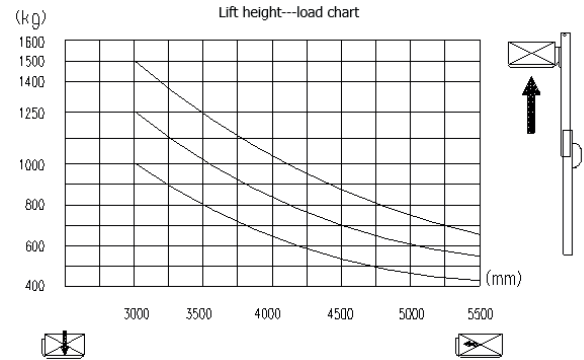
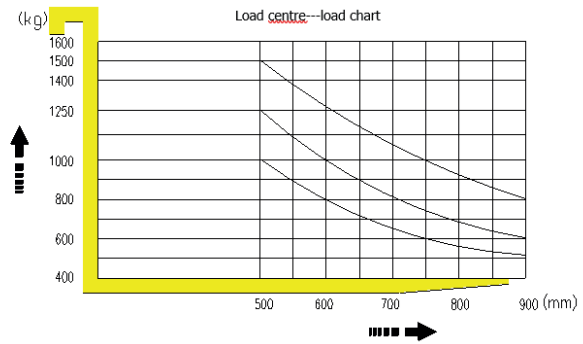
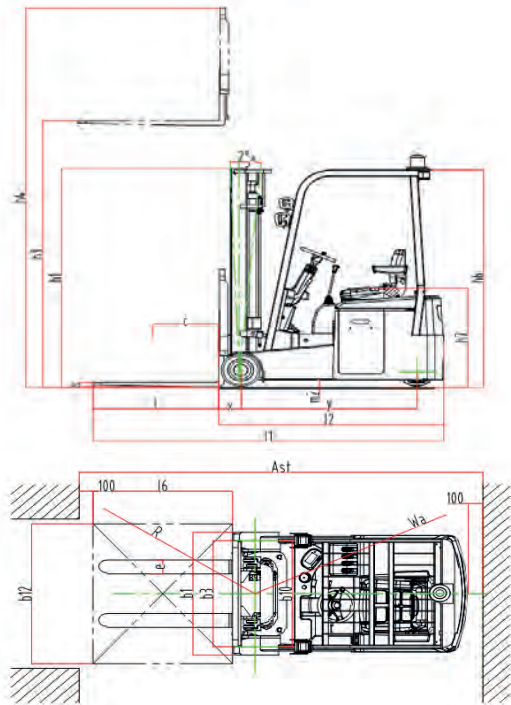
- Sistema de transmisión de fabricación Alemana.
- Pantalla multifunción de cristal líquido que informa el estado del equipo y códigos de operación.
- Sistema de tracción de AC, con freno regenerativo de alto rendimiento.
- Excelente velocidad de desplazamiento: 15km/h cargado.
- Velocidad de elevación: descargado de 450 mm / s, cargado 290 mm/s.
- Freno de disco que asegura un frenado estable y garantiza una alta durabilidad y seguridad.

ERGONOMÍA

- Amplia cabina de conducción.
- Columna de dirección y asiento regulables
- Excelente visión frontal.
- Sistema de parada de emergencia.

MANTENIMIENTO:

- Sistema de dirección de fácil mantenimiento.
- Sistema de freno a disco que requiere bajo mantenimiento.
Motores de accionamiento de corriente alterna (AC) sin escobillas de carbón que reducen los costos de mantenimiento.
- Con batería de ion de litio.
- Sistema de protección por baja tensión de batería: Cuando la batería se descarga al 20% se enciende un aviso en el tablero de instrumentos.
- El sistema regulará las velocidades de operación para preservar la vida útil de la batería.
- Sistema de autocontrol: Los códigos de error se informan en el panel de instrumentos.
- Batería de extracción vertical: Las baterías están situadas en la parte más baja del chasis lo cual mejora la estabilidad y la operación del equipo, haciéndolo más seguro y fácil de mantener.



Características Técnicas

Modelo		CPD15S-E
Tipo de tracción		Doble Tracción Delantera
Operador		sentado
Capacidad de carga / carga nominal	Q (kg)	1500
Distancia al centro de carga	c (mm)	500
Distancia de carga	x (mm)	170
Distancia entre ejes	y (mm)	1348
Peso en funcionamiento (sin batería)	kg	2600
Peso por eje con carga delantero / trasero	kg	3280
Peso por eje descargado, delantero / trasero	kg	975/1625
Tipo de neumáticos		Sólidos super elásticos
Dimensiones ruedas, delanteras		305X140
Dimensiones ruedas traseras		280X100
Ruedas, cantidad delanteras / traseras		2/1
Pisada delantera	b10 (mm)	912
Pisada trasera	b11 (mm)	0
Inclinación del mástil hacia delante / atrás	°	2/5
Altura del mástil	h1 (mm)	1980
Elevación libre	h2 (mm)	opcional
Altura de elevación de carga	h3 (mm)	2500 a 5600
Altura máxima del mástil	h4 (mm)	3500 a 6600
Ancho total	b1 (mm)	1055
Dimensiones de las horquillas	e / a / l (mm)	35/100/950 (1070)
Ancho carro porta horquillas	b3 (mm)	680
Distancia mínima al suelo, carga, bajo mástil	m1 (mm)	68
Distancia mínima al suelo, centro distancia entre ejes	m2 (mm)	68
Ancho de pasillo con palet 1000x1200 transversal	Ast (mm)	3050
Ancho de pasillo con palet 800x1200 longitudinal	Ast (mm)	3150
Radio de giro	Wa (mm)	1550
Velocidad de desplazamiento, con / sin carga	kmh	7 / 7
Velocidad de elevación, con / sin carga	m / s	100/150
Velocidad de descenso, con / sin carga	m / s	<600
Max.pendiente, con / sin carga	%	10 / 15
Tensión de batería, capacidad nominal K5	V / Ah	320 (400)
Peso de la batería	kg	300
Nivel sonoro al oído del conductor 12053 acc.to DIN	dB (A)	68

Kernium S.A.

Oficinas Comerciales:

Gral. Pacheco 966 (B1611BUN) Don Torcuato,
Buenos Aires, Argentina. Tel.: +54 11 4736-8200 (rot.)
info@kernium.com.ar / www.kernium.com.ar

UNION Bull
EQUIPOS INDUSTRIALES