

Motor de tracción de corriente trifásica para la máxima potencia con un consumo de corriente reducido

Posicionamiento exacto de las cargas mediante una elevación y el descenso suaves de la carga

Totalmente maniobrable con barra timón en vertical gracias a pulsador de marcha lenta

Características de marcha óptimas mediante las ruedas de apoyo de unión fija ProTracLink

Cabezal de barra timón multifuncional para un manejo intuitivo



EJD 220

Apilador eléctrico de barra timón (2.000 kg)

La EJD 220 es polivalente a la hora de manipular cargas. Combina las características de las transpaletas y de las apiladoras en un solo vehículo: desde la carga y descarga de camiones, el transporte de palets, hasta tareas de apilado (hasta 2.560 mm de altura), convence como máquina de uso universal gracias a su flexible versatilidad.

Su ventaja principal: como apiladora de dos niveles, puede cargar dos europalets al mismo tiempo. De esta forma pueden ejecutarse todos los trabajos el doble de rápido que con las transpaletas o apiladoras habituales. La EJD transporta 2000 kg como transpaleta, 1000 kg sobre las horquillas elevadas o 2 x 1000 kg en servicio de carga simultánea a dos niveles.

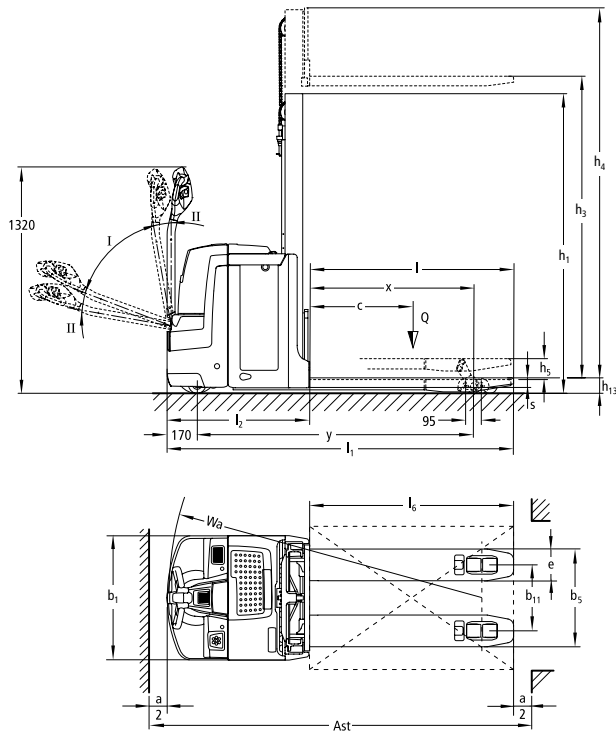
La EJD es una máquina extremadamente robusta y fiable: El bastidor de 8 mm, la potente tracción de 1,6- kW con moderna tecnología trifásica, baterías de hasta 375 Ah con opción de

cambio lateral, así como la rigidez del mástil garantizan la máxima rentabilidad y rendimiento.

El sistema de rueda de apoyo ProTracLink con bloqueo hidráulico patentado, proporciona la seguridad y estabilidad especialmente en rampas y muelles de carga, donde es primordial. De la seguridad de marcha, p.ej.sobre traviesas, recodos de rampa o pavimentos irregulares, se encargan los brazos de carga elevables. Estos consiguen un mayor margen con el suelo y garantizan así un tránsito sencillo y seguro.

En espacios estrechos en el camión o entre estanterías, el pulsador de marcha lenta permite una marcha segura con la barra timón en posición vertical. Con pulsar un solo botón: el freno se suelta y al accionar el acelerador la marcha se inicia automáticamente con una velocidad reducida.

EJD 220



I = Posición de marcha normal; II = Posición de marcha lenta

Modelos con mástiles de elevación estándar EJD 220				
	Elevación h_3 (mm)	Altura de mástil replegado h_1 (mm)	Elevación libre h_2 (mm)	Altura de mástil extendido h_4 (mm)
Doble ZT	1660	1350	100	2150
	2010	1530	100	2500
	2560	1810	100	3050
Triple DT	2050	1216	100	2540
	2350	1314	100	2840
	2500	1366	100	2990

Datos técnicos según VDI 2198

Matrícula	1.1	Fabricante (abreviatura)		Jungheinrich
	1.2	Denominación de tipos del fabricante		EJD 220
	1.3	Tracción		Eléctrico
	1.4	Manejo manual, a pie, en plataforma, sentado, en carretillas recogepedidos		Conductor a pie
	1.5	Capacidad de carga/carga	Q t	2
	1.5.1	Capacidad de carga/carga en el elevador del mástil	Q t	1
	1.5.2	Capacidad de carga/carga en el elevador del brazo porteador	Q t	2
	1.6	Distancia al centro de gravedad de la carga	c mm	600
	1.8	Distancia a la carga	x mm	957 ⁴⁾
1.9	Distancia entre ejes	y mm	1617 ¹⁾⁴⁾	
Pesos	2.1.1	Tara incl. batería (véase línea 6.5)	kg	945
	2.2	Peso de eje con carga delante/detrás	kg	1120 / 1825
	2.3	Peso por eje sin carga delante/detrás	kg	665 / 280
Ruedas/chasis	3.1	Bandaje		PU
	3.2	Tamaño de ruedas, delanteras	mm	Ø 230 x 70
	3.3	Tamaño de ruedas, traseras	mm	Ø 85 x 95 / Ø 85 x 75
	3.4	Ruedas adicionales (medidas)	mm	100 x 40
	3.5	Ruedas, cantidad delante/detrás (x = motrices)		1x +2/2 o 4
	3.6	Ancho de vía, delante	b ₁₀ mm	508
	3.7	Ancho de vía, detrás	b ₁₁ mm	385
Dimensiones básicas	4.4	Elevación	h ₃ mm	1660
	4.6	Elevación inicial	h ₅ mm	122
	4.9	Altura de la barra timón en posición de marcha mín./máx.	h ₁₄ mm	711 / 1320
	4.15	Altura bajada	h ₁₃ mm	90
	4.19	Longitud total	l ₁ mm	2022 ¹⁾
	4.20	Longitud hasta dorsal de horquillas	l ₂ mm	832 ¹⁾
	4.21	Ancho total	b ₁ /b ₂ mm	726
	4.22	Medidas de las horquillas	s/e/l mm	56 / 185 / 1190
	4.25	Ancho exterior sobre horquillas	b ₅ mm	570
	4.32	Margen con el suelo, centro distancia entre ejes	m ₂ mm	20
	4.33	Ancho del pasillo de trabajo con palet 1000 x 1200 transversalmente	Ast mm	2233 ³⁾
4.34	Ancho del pasillo de trabajo con palet 800 x 1200 longitudinalmente	Ast mm	2243 ²⁾	
4.35	Radio de giro	W _a mm	1800 ¹⁾⁴⁾	
Prestaciones	5.1	Velocidad de marcha con/sin carga	km/h	6 / 6
	5.2	Velocidad de elevación con/sin carga	m/s	0.14 / 0.25
	5.3	Velocidad de descenso con/sin carga	m/s	0.25 / 0.25
	5.8	Capacidad máx. de ascenso con/sin carga	%	9 / 15
	5.10	Freno de servicio		eléctrico
Sistema eléctrico	6.1	Motor de tracción, potencia S2 60 min.	kW	1,6
	6.2	Motor de elevación, potencia con S3 (tiempo de empleo) 12 %	kW	2
	6.3	Batería según DIN 43531/35/36 A, B, C, no		B 43535
	6.4	Tensión de la batería/capacidad nominal K5	V/Ah	24 / 250
	6.5	Peso de la batería	kg	220
	6.6	Consumo energético según ciclo VDI	kWh/h	0.54
Otros	8.1	Tipo de mando		AC SpeedControl
	8.4	Nivel de ruido (presión acústica) según EN 12053, medido en el oído del conductor	dB (A)	59

¹⁾ Con habitáculo de batería largo L (375 Ah) + 72 mm

²⁾ Diagonal según VDI: + 225 mm

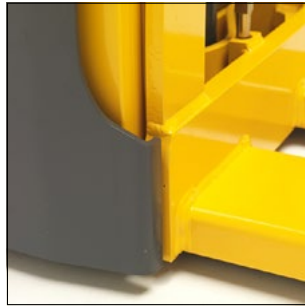
³⁾ Diagonal según VDI: + 369 mm

⁴⁾ Parte de carga bajada: + 48 mm

Aprovechar las ventajas



Carga a dos niveles de un camión



Trabajar con exactitud gracias al tope de palet



Almacenaje de palets

Mando inteligente y tecnología de tracción avanzada

Los motores de Jungheinrich y los controles de tecnología de corriente trifásica ofrecen más rendimiento, a la par que reducen los gastos de explotación. Aprovechese de estas ventajas:

- Elevado grado de rendimiento con un excelente ahorro de energía.
- Potente aceleración.
- Sin escobillas de carbón: el motor de tracción no necesita mantenimiento.
- Adaptación perfecta del motor de marcha y el control gracias a la producción propia de ambos componentes.

Apilado y desapilado seguro y cómodo

Todas las funciones de elevación y de descenso se ejecutan de forma cómoda y confortable desde el cabezal multifunciones de la barra timón. El operador se concentra de éste modo exclusivamente en la labor de apilar y desapilar. Otras características influyen sobre la seguridad y rentabilidad:

- Elevación precisa y suave de la carga mediante un motor hidráulico regulado por revoluciones.
- Elevación y descenso precisos gracias a la hidráulica proporcional.
- La larga barra timón de seguridad garantiza que el usuario mantenga en todo momento la distancia necesaria con respecto a la máquina.
- Conducción en espacios estrechos con la barra timón en vertical mediante el pulsador de marcha lenta.

Estabilidad óptima en las curvas y comportamiento de marcha estable

Las ruedas de apoyo amortiguadas, unidas mediante el balancín de acoplamiento "ProTraLink", distribuyen la fuerza de apoyo en función de la situación: de manera uniforme sobre todas las ruedas al circular en línea recta, de forma concentrada sobre la rueda de apoyo exterior al circular en curvas. Otras ventajas:

- Menor desgaste de la rueda de apoyo al subir las rampas con una inclinación lateral, gracias a la compensación de nivel: Ambas ruedas de apoyo se encuentran siempre a la misma altura por medio de una unión mecánica. La rueda de apoyo inferior no se daña al golpear contra el pavimento.

Trabajar cómodamente

La EJD es la máquina idónea para la manipulación simultánea de dos palets. Para las exigencias de un alto rendimiento en la aplicación, la máquina ofrece una ejecución especialmente robusta. Otras ventajas:

- Mástil de elevación robusto: Carga máxima sobre brazos portadores de 2.000 kg; sobre la elevación de mástil de 1.000 kg.
- Excelente visión a las puntas de horquillas gracias al diseño especial de la tapa de la batería.
- Un tope en el brazo porteador que permite un posicionamiento exacto de la carga sobre las horquillas.
- Motor de elevación potente y especialmente silencioso, que mueve con facilidad las cargas más pesadas.

- Gran bandeja desmontable, así como pinza de apriete para cualquier tipo de utensilio.

Informado en todo momento

Los completos instrumentos de control proporcionan al operario la agradable sensación de tener toda la información a la vista en todo momento:

- Panel informativo CanDis (opcional) con contador de horas operativas y memorización de los códigos de servicio (opcional).
- Activación del vehículo mediante PIN y selección de 3 programas de marcha con el sistema CanCode (opcional).

Periodos operativos largos

La tecnología de ahorro energético de corriente trifásica, en combinación con capacidades de batería de hasta 375 Ah aseguran periodos operativos prolongados:

- Habitáculo de la batería M: batería de 2 PzS 250 Ah
- Habitáculo de batería L: batería de 3 PzS 375 Ah
- Opción de extracción lateral de la batería para un cambio de batería rápido para el uso en varios turnos.
- cargador integrado (24 V/30 A para baterías húmedas y sin mantenimiento) para una recarga fácil en cualquier enchufe (opcional).

Equipamiento adicional

- Versión para cámaras frigoríficas.
- Protector de carga.



Representante exclusivo
de Jungheinrich en Argentina

KERNIUM S.A.:
Gral. Belgrano 2253 (B1611DVB)
Don Torcuato, Buenos Aires, Argentina
Tel.: +54 11 4727-1182 (rot.)
www.kernium.com.ar

Jungheinrich de España
S.A.U. y las fábricas alemanas
de Norderstedt y Moosburg
están certificadas.

ISO 9001
ISO 14001

Las carretillas de Jungheinrich
cumplen los requisitos de
seguridad europeos.



JUNGHEINRICH
Machines. Ideas. Solutions.