

Timón

Timón multifuncional sellado (IP65) adecuado para la limpieza a alta presión y para la desinfección. Todos los controles son fácilmente accesibles garantizando la productividad y la precisión y una mayor eficiencia. Cuando se suelta, el timón vuelve a la posición vertical sin golpear ni rebotar, gracias a un resorte de gas con sistema de frenos integrado. El pulsador para operaciones en vertical ayuda al operador a maniobrar la transpaleta de forma segura en espacios estrechos y también en el interior de camiones.



Transpaleta de conductor a pie de baja elevación

13-T



La transpaleta totalmente eléctrica, con su reducido chasis en longitud (394 mm) y ancho (710 mm), es ideal para empujar cargas en espacios estrechos.



Extracción lateral de la batería

La máquina está equipada con dos baterías de semi-tracción de 12V 80Ah y cargador incorporado 24V 10A que se puede enchufar en cualquier toma estándar. El panel de instrumentos está protegido mediante una tapa de plástico transparente anticorrosiva y lavable para garantizar el máximo nivel de higiene, estando disponible también en acero inoxidable (como opción). El monitor de 3 LED de color indica el estado de descarga de la batería en todo momento.



Mantenimiento

El mantenimiento es más sencillo gracias a la abertura en el chasis, que permite un fácil acceso al compartimento de tracción y para revisar la rueda de tracción no se necesita levantar la unidad.

La transpaleta de conductor a pie de baja elevación completamente ecológica

El 13-T de BADA es el modelo de entrada para la gama de transpaletas de conductor a pie eléctricas capaz de cargar hasta 1300 kg con un mínimo esfuerzo en aplicaciones medio-ligeras.

Compacta, ligera y maniobráble, diseñada y prevista para trabajar en espacios reducidos y dentro de camiones. Es ideal para las operaciones de carga y descarga. Acero inoxidable AISI 304 100%, todos los componentes como el chasis, ejes, palancas, cilindros de elevación, están fabricados en acero inoxidable para garantizar la protección de los productos y la resistencia a la corrosión en ambientes agresivos y corrosivos. Con esta especificación, la transpaleta es ideal para su uso en la manipulación de alimentos, espacios y laboratorios limpios en industrias químicas tales como farmacéutica, biomédica, cosmética, aeronáutica y microelectrónica.

Diseño compacto y agradable limpieza

El acero inoxidable de alta calidad (disponible la versión AISI 316 con mejorada resistencia a la corrosión ante el agua del mar o en ambientes corrosivos) ofrece una resistencia a la abrasión y una superficie suave incluso con el uso intensivo evitando residuos sucios y la propagación de gérmenes y bacterias. La unidad ha sido diseñada y construida para aguantar limpieza y desinfección a alta presión de forma regular. El agua puede correr por la superficie y las juntas resistentes al desgaste previenen la entrada de fluidos o de agua en el compartimento de tracción. Todos los componentes eléctricos son resistentes al agua y a la corrosión. La versión estándar permite trabajar a -20° (almacenaje frigorífico) y el uso del aceite hidráulico alimentario de grado NSF-H1 ofrece una protección absoluta de los alimentos en caso de contacto fortuito.

Sistema de tracción y electrónico

El motor de tracción es capaz de obtener el rendimiento más exigente proporcionando la potencia necesaria en todas las condiciones de carga, ya que la velocidad de tracción depende exactamente de la posición del acelerador. La unidad está equipada con dispositivos anti roll-back, el control comprueba todas funciones de la unidad y permite hacer muchos ajustes para optimizar su rendimiento, adaptándola al tipo de aplicación que tiene que realizar. Todos los parámetros relacionados con la conducción y el freno eléctrico se pueden regular electrónicamente utilizando una consola programadora según las necesidades de los clientes.

Giros óptimos en superficies resbaladizas y mojadas

La rueda de tracción de poliuretano no-marking antideslizante (rueda rugosa disponible como opción), garantiza una gran estabilidad en todos los tipos de desplazamientos, y las ruedas de apoyo suspendidas regulables siempre permitirán un constante agarre al suelo.

Sistema de frenos

Hay tres sistemas de freno:

- Freno en sentido inverso al de la marcha (freno de servicio);
- Freno de emergencia que se produce automáticamente al soltar o bajar el timón
- Freno de estacionamiento con el timón en posición vertical.

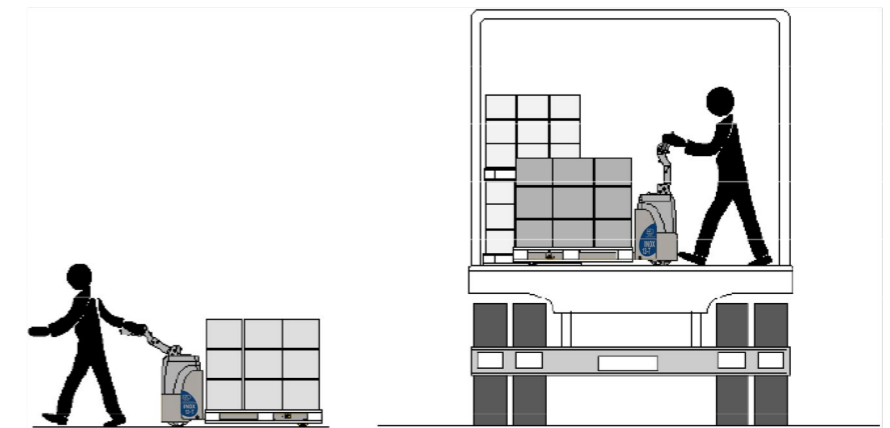
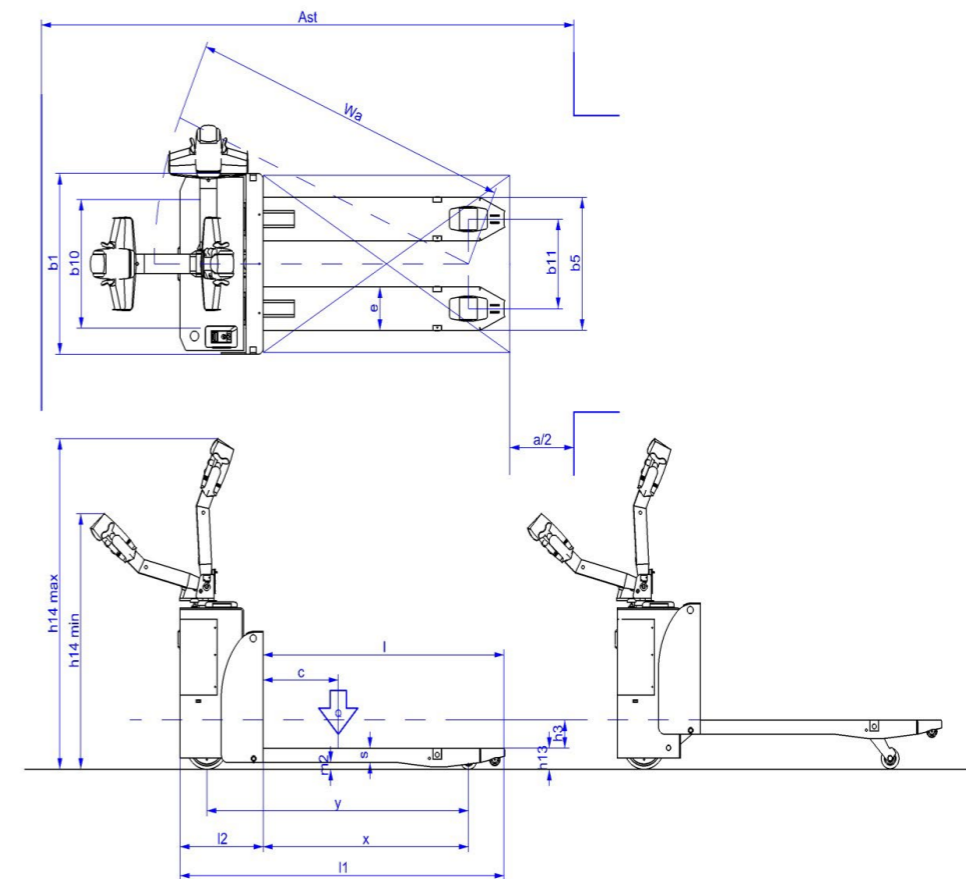


Italiana Carrelli Elevatori srl
Via Albere, 3/ E - 36060 Romano d'Ezzelino (VI) Italy
Tel. +39 0424 382080 - Fax. +39 0424 510432
Email: info@badacarrelli.com
www.badacarrelli.com

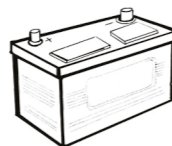
Características	1.1 Fabricante		Italiana Carrelli elevatori srl		
		1.2 Modelo	13-T		
	Ejecución				
	1.3 Conducción		Eléctrica		
	1.4 Tipo de operador		A pie		
	1.5 Capacidad de carga / carga nominal	Q	t	1.3	
	1.6 Distancia al centro de la carga	c	mm	600	
	1.8 Distancia de la carga (centro del eje de la carga al borde del horquilla)	x	mm	980	
	1.9 Base de la rueda	y	mm	1.220	
Pesos	2.1 Peso incluido la batería (ver punto 6.5)		kg	314	
	2.2 Eje de carga , lateral frontal / trasera		kg	470 / 1.096	
	2.3 Eje de carga, sin carga frontal / trasera		kg	232 / 52	
Ruedas del chasis	3.1 Ruedas		mm	Poliuretano	
	3.2 Tamaño de la rueda frontal		mm	200x70	
	3.3 Tamaño de la rueda trasera		mm	82	
	3.4 Tamaño de las ruedas adicionales		mm	100	
	3.5 Número de ruedas frontales / traseras (x= ruedas de dirección)		n°	(1x +2) / 2	
	3.6 Anchura de pista / frontal		b10	mm	487
	3.7 Anchura de pista / trasera		b11	mm	360
Dimensiones básicas	4.4 Elevación		h3	mm	110
	4.9 Altura del timón en posición de conducción min / máx		h14	mm	950 / 1.270
	4.15 Altura de las horquillas en posición inicial (sin elevación)		h13	mm	85
	4.19 Longitud total		l1	mm	1.545
	4.20 Longitud hasta dorsal de horquillas		l2	mm	394
	4.21 Ancho total		b1	mm	730
	4.22 Dimensiones de las horquillas		s/e/l	mm	60/180/1.150
	4.25 Ancho de las horquillas		b5	mm	540
	4.32 Superficie de descarga , centro de base de rueda		m2	mm	25
	4.33 Anchura de los pallets 1000 x 1200 en dirección perpendicular		Ast	mm	
4.34 Anchura de los pallets 800 x 1200 en dirección longitudinal		Ast	mm	1.745	
4.35 Radio de giro		Wa	mm	1.480	
Prestaciones	5.1 Velocidad con carga / sin carga		km/h	5 / 5.8	
	5.2 Velocidad de elevación con carga / sin carga		m/s	0.05 / 0.06	
	5.3 Velocidad de descenso con carga / sin carga		m/s	0.26 / 0.06	
	5.8 Funcionamiento del gradiente		%	10 / 20	
	5.10 Freno de servicio			Electromagnético	
	Motor eléctrico	6.1 Motor de tracción , rating S2 60 min		kW	0.9
6.2 Motor de elevación , rating S3 15%		kW	0.5		
6.3 Batería DIN 43531 / 35/ 36 A/ B, C, no			no		
6.4 Voltaje de la batería, capacidad nominal K5		V/Ah	2x12V / 80Ah		
6.5 Peso de la batería		kg	2x24		
6.6 Consumo de energía conforme al ciclo VDI		kW/h			
Otros	8.1 Tipo de control en la conducción			dc	
	8.4 Nivel de ruido para el oído del conductor conforme al estándar EN 12 053		dB(A)	< 70	

* opción

Las especificaciones técnicas son conformes al estándar VDI 2198. Los valores técnicos están referidos al producto estándar. Otros mástiles, ruedas y equipamiento adicional podrían generar otros valores. Estos datos sólo tienen carácter puramente informativo. Italiana Carrelli Elevatori srl se guarda el derecho de introducir cambios y mejoras sin necesidad de aviso previo.



PROTECCIÓN PARA CÁMARAS FRIGORÍFICAS



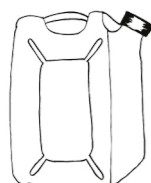
EXTRACCIÓN LATERAL DE LA BATERÍA



COMPLETAMENTE LAVABLE



LIMPIEZA Y HIGIEN



ACEITE HIDRÁULICO NSF-H1



PRODUCTOS A MEDIDA

Paquete de Opciones

Acero inoxidable AISI 304	●	Control de velocidad electrónico	●
Acero inoxidable AISI 316	●	Sistema anti roll-back	●
Doble rodillo de carga	●	Frenado electrónico	●
Ancho exterior de horquillas 670 mm	●	Preparación frigo a -20°	●
Longitud de horquillas superior a 1150 mm	●	Aceite hidráulico de grado alimentario NSF H1	●
Rueda de tracción de poliuretano no-marking antideslizante	●	Panel de instrumentos protegido por una tapa de acero inoxidable	●
Pulsador para operaciones en vertical	●	Baterías de semi-tracción 2x12V 80Ah y cargador incorporado	●
Freno de estacionamiento electromagnético	●	Cargador externo 24V 10A	●

● Estándar

● Opcional